

CHASING

# CHASING X

專業級水下無人機



全向抗流 極致操控

革命性劃時代的海洋智能裝備

# 全球首款智能全向抗流水下無人機



高航速

強抗流

深潛航

易操控

多設備掛載

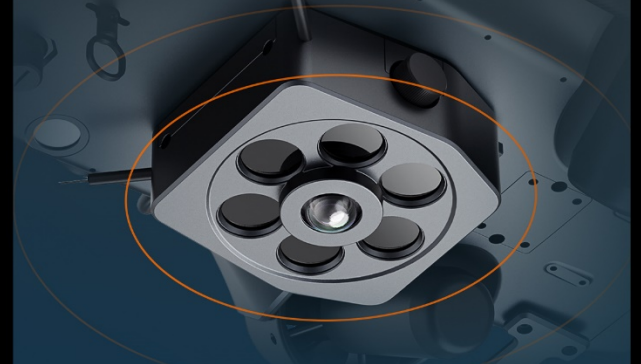
OctoDrive動力布局



4.5節領先航速



獨創水下電子雲台



AI主機平台



全球首創AnchorX智能全向抗流系統



整機模組化設計



SDK開放式平台



# 極致操控體驗的專業及水下無人機

智能全向抗流

亂流水域精準控制

高負載運作操控穩定

# 4.5節領先航速



前進航速 **4.5節**

側移航速 **2節**

# OctoDrive動力布局

## 全新獨創OctoDrive動力系統，8推進器向量配置

姿態反應速度快，控制穩定性高，在滿足4.5節航速的同時，可實現360°全方位移動與旋轉。動力強勁，操控隨心所欲。

## 採用自研磁耦合推進器

體積小、動力強、易維護，有效防止卡沙塵與鹽分，輕鬆適應各種複雜水域環境，確保水下作業更穩定、更可靠。



# 全球首創AnchorX智能全向抗流系統



**智能感知**  
水流方向與速度

**智能調度**  
機身最大抗流方向

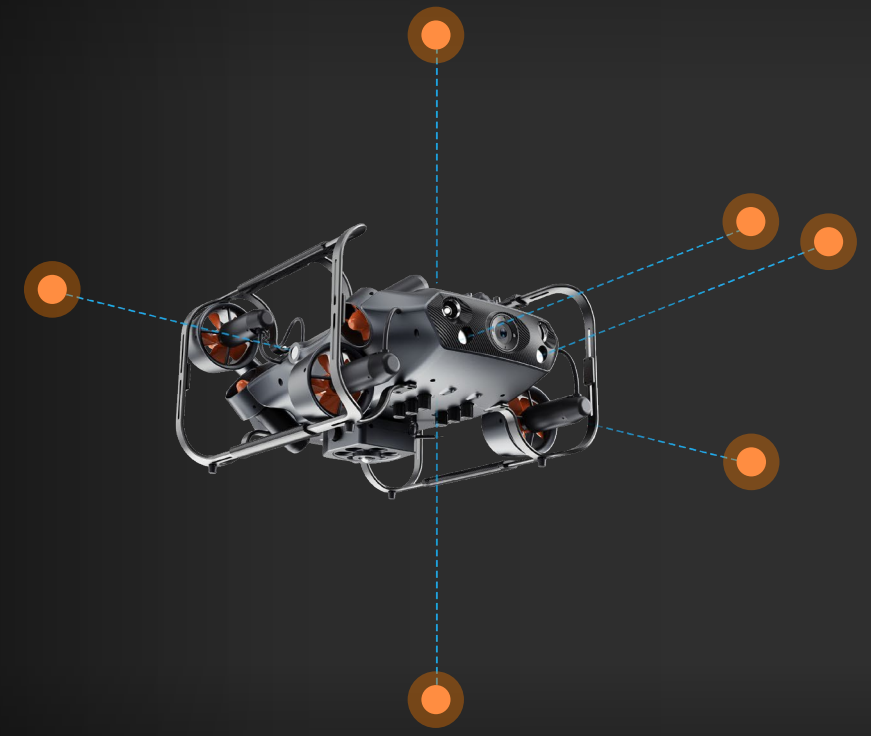
**4.5節**  
最大抗流能力

\* 該功能用於電子雲台配合DVL時生效。  
\* 產品概念介紹，具體功能請以上市產品為準。

# AnchorX智能全向抗流系統



固定檢測



鎖定距離檢測

# 獨創水下電子雲台 穩定全景拍攝

**自研**

水下電子雲台

**180°**

鏡頭180°半球視角

**100°**

取景畫面可拖動

**360°**

一鍵翻轉360°水下拍攝

**4K**

高畫質

# 穩

## 姿態任意變化 視野依舊穩定

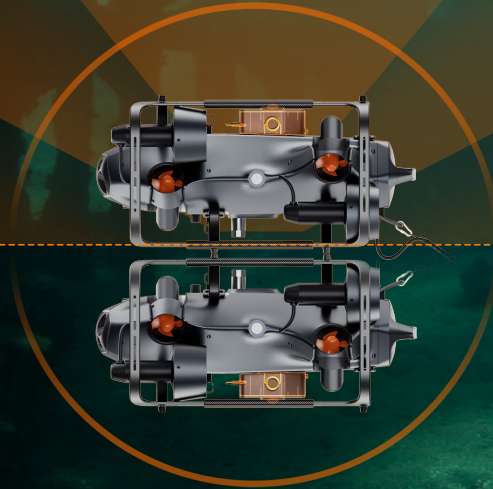
電子雲台與AnchorX智能全向抗流系統相結合，當CHASING X姿態變換時，電子雲台自動進行水平校正，確保觀測目標不變，畫面保持穩定。



# 全

一鍵翻轉實現360°全方位拍攝，180°半球視角，取景畫面可調整

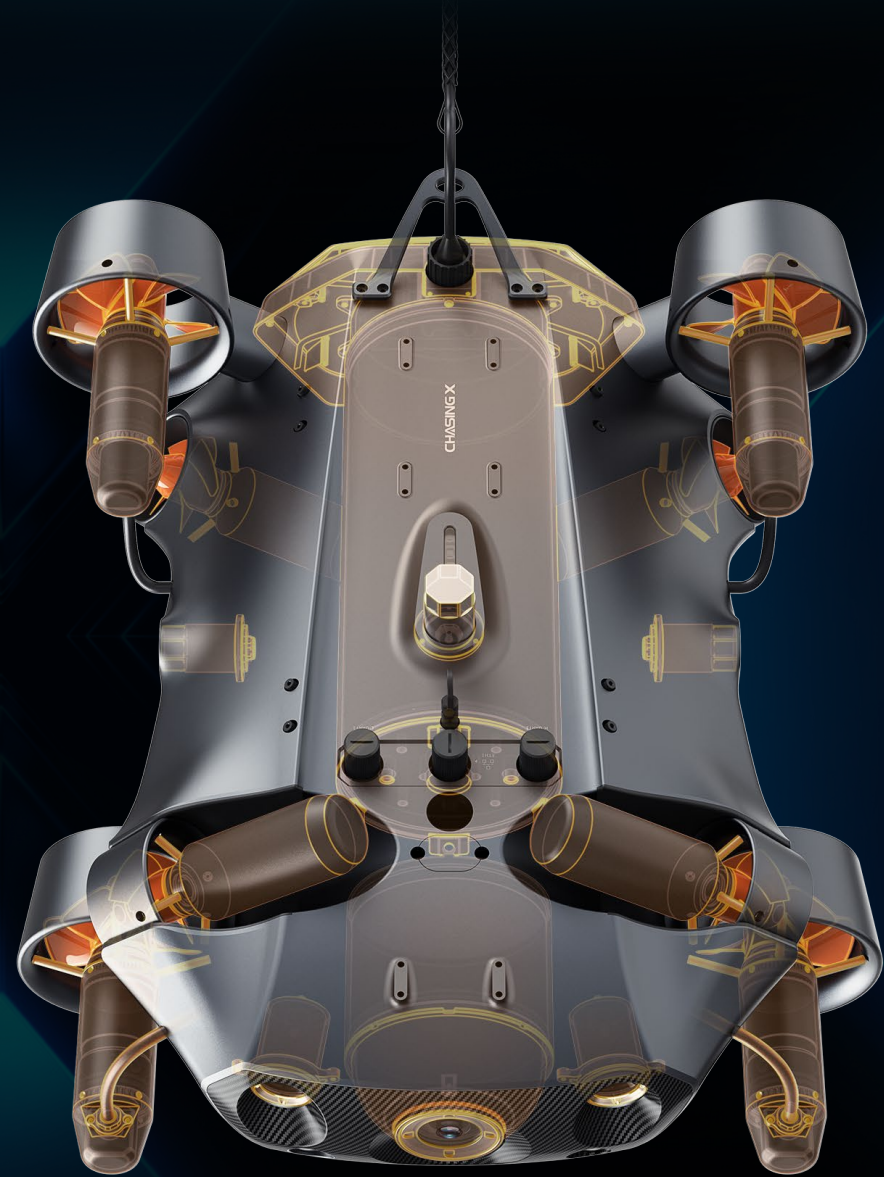
通過CHASING防水螢幕操控器，可手動調整拍攝的取景畫面，儲存的全景檔案支援拖動畫面查看其它位置細節。



\*雲台相機為選配  
\*智能全向抗流模式下視角只能上下拖動

# 整機模組化設計

推進器、電池組件、補光燈、鏡頭、控制艙、定距聲納採用模組化設計，保障長時間高強度作業穩定性與可靠性，同時便於售後維護。



# AI主機平台

CHASING X支援基於此平台做AI相關功能的二次開發

智能識別 | 智能巡航 | 智能測量 | 智能避障 | 智能跟蹤 | 智能探傷

AI

# SDK開放式平台

支援多配件自主搭載與二次開發，滿足多場景應用

可搭載機械臂、多波束成像聲納、USBL、DVL、雷射卡尺等，  
靈活搭配，急速拆裝，滿足多行業多場景應用需求。

```
elif operation == "MIRROR_Z":
    mirror_mod.use_x = False
    mirror_mod.use_y = False
    mirror_mod.use_z = True

    #selection at the MIRROR/back the deselected mirror modifi
    mirror_ob.select=1
    modifier_ob.select=1
    bpy.context.scene.objects.active = modifier_ob
    print("Selected" + str(modifier_ob)) # modifier ob is the activ
    #mirror_ob

    mirror_mod = modifier_ob.modifiers[0]
    #one = bpy.objects["selected_mirror_ob"]
    bpy.data.objects["one.name"].select

except:
    print("please select exactly two objects, the last one gets
    except:
        print("please select exactly two modifiers ob,select one gets the mod
        bpy.context.scene.objects.active = m
        print("Selected" + str(modifier_ob))
        mirror_ob.select=1

----- OPERATOR CLASSES -----
class Mirror Tool
    # Mirror Tool
```

# 350公尺深度潛航

最大下潛深度350公尺，最大水平作業半徑400公尺，深海潛航觀測作業無所畏懼。



最大深度  
350m

最大半徑 400m



## 新一代低照度鏡頭

專為暗光環境設計，全新圖像算法優化，  
達到暗光增強、畫質清晰、畫面穩定、色彩還原。

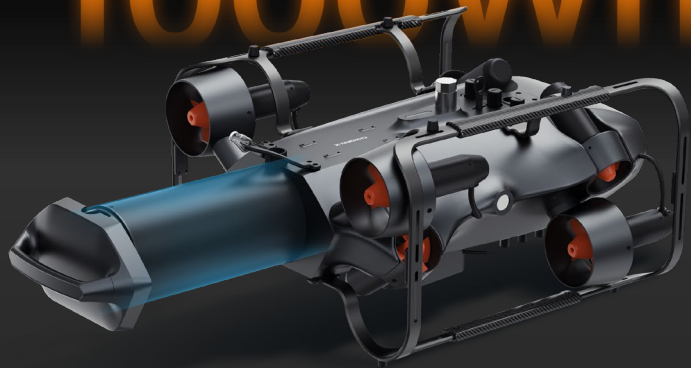
## 12000流明補光燈

深潛作業時提升暗光環境拍攝效果。

# 雙重供電保障 續航無憂

標配1000瓦時鋰電池，支援快速更換，滿足不間斷作業要求；還可選配岸基供電，實現無限續航。

# 1000Wh



電池可拆卸



岸基/船基供電系統

# 框架式防撞保護

高強度材質框架有效保護主機和配件，避免直接碰撞，同時提升攜帶便捷性。



# 人機交互更便捷 操作體驗更優越

配備專業級防水螢幕操控器，使用CHASING X專用CHASING GO1 APP，實現快捷連接與操控。  
支援水下畫面直播和一鍵上傳分享，體驗更加人性化。



# 多場景應用



應急救援



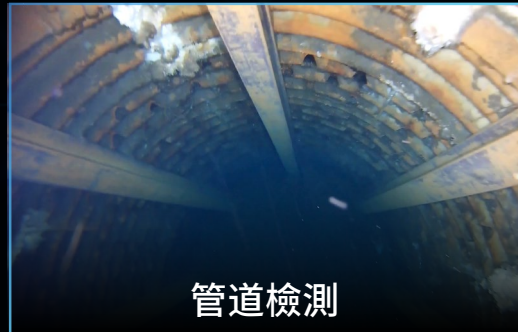
水利水電



船體碼頭



漁業養殖



管道檢測



海上風電



石油鑽井平台



水下考古



考察環保

# 多配件搭載



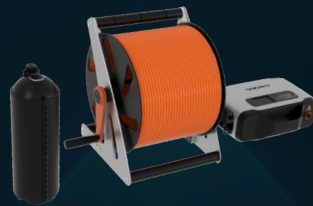
電子雲台



DVL



USBL



卡

# 應急救援

- 打撈證物
- 人員營救
- 目標定位
- 物資搜尋
- 輔助救援

**搭載方案：** CHASING X、DVL、USBL、機械臂、多波束圖像聲納、岸基供電系統

**其它可選擇配件：** 打撈拉環、電子雲台相機

**方案價值：** 應用範圍廣、搜救效能高、精準識別定位、增強安全性、降低救援成本



# 漁業養殖

- 漁業養殖環境檢測
- 箱網監測
- 箱網修補維護
- 生物狀態監測
- 餌料投放與追蹤
- 養殖樣本採集
- 死魚打撈

**搭載方案：** CHASING X、DVL、機械臂

其它可選擇配件：水質採樣器（500ml）、水質傳感器、岸基供電系統、USBL、電子雲台相機

方案價值：檢查養殖魚類生長情況、水質檢查、改善養殖箱和魚網環境、確保養殖品種產值、基因分離、節約成本



# 水利水電

- 水庫基礎巡檢
- 裂縫滲流檢測
- 水電站設備、管道和閘門檢測
- 腐蝕、堵塞或其他潛在問題檢測



**搭載方案：** CHASING X、DVL、USBL、多波束圖像聲納、雷射卡尺、電子雲台相機

**其它可選擇配件：** 岸基供電系統

**方案價值：** 巡檢範圍廣、提升巡檢效率、精準識別定位、巡檢安全性高、降低巡檢成本

# 船體碼頭

- 船體腐蝕、變形
- 螺旋槳檢查、纏繞物清理
- 碼頭樁基、碼頭樑板、碼頭連接處
- 其他設施監測檢查

**搭載方案：** CHASING X、DVL、電子雲台相機

其它可選擇配件：岸基供電系統、機械臂、機械剪刀

方案價值：有效避免安全風險、提升檢測效率、降低檢測成本、提高安全與合規標準、操作方便快捷



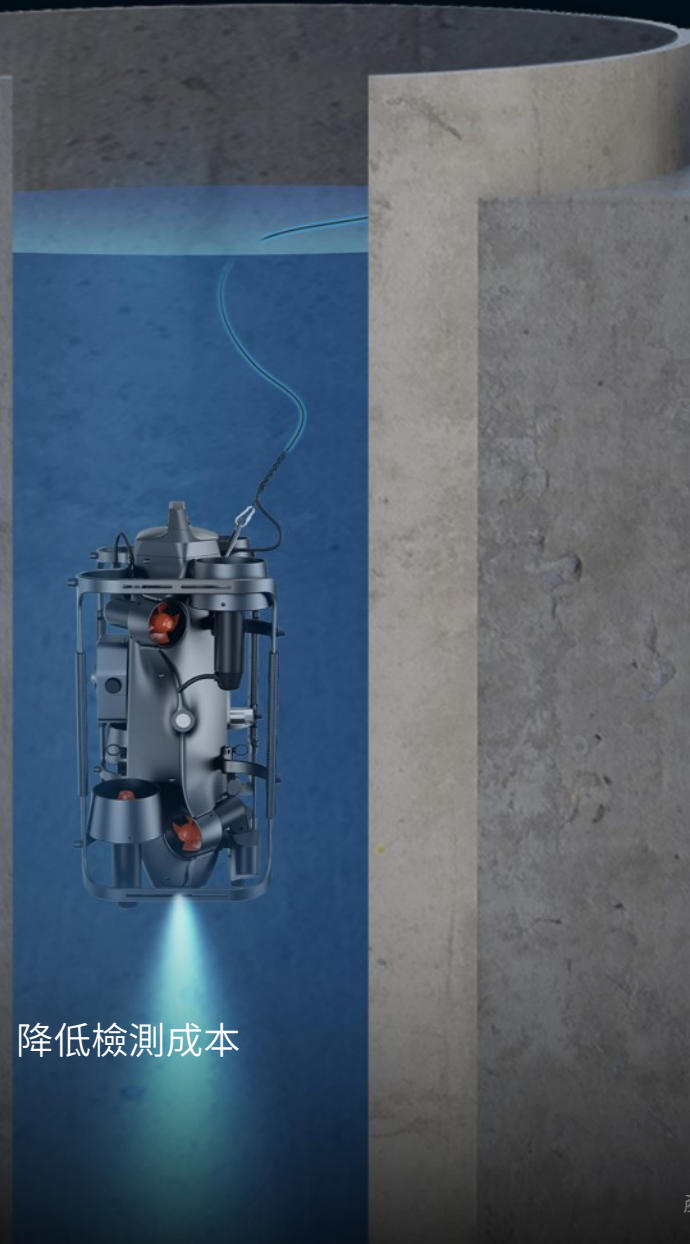
# 管道檢測

- 管道排污檢查
- 管道腐蝕檢測
- 管道直徑測量
- 管道彎曲度檢測
- 管道壁厚檢測
- 管道使用環境等附屬設施檢查

**搭載方案：** CHASING X、多波束圖像聲納、電子雲台相機

其它可選擇配件：岸基供電系統、雷射卡尺

方案價值：巡檢便捷靈活、檢測高校、管道3D建模成像、檢測安全性高、降低檢測成本



# 海上風電

- 海上風電基礎設施損傷檢測
- 樁基檢測
- 防沖刷保護檢測
- 風機基礎檢測
- 裸露掃測
- 運行狀態監測
- 數據自動採集與管理

**搭載方案：** CHASING X、DVL、USBL、多波束圖像聲納、電子雲台相機

其它可選擇配件：雷射卡尺、岸基供電系統、陰極保護探頭、測厚儀、超聲波進水構件檢測儀

方案價值：巡檢範圍廣、提升運維效率與安全性、精準識別定位、巡檢安全性高、降低巡檢成本



# 海上鑽井平台

- 進水構件檢測(FMD)
- 陰極保護測量(CP)
- 超生波測厚(UT)
- 防沖刷保護檢測
- 雜物清理

**搭載方案：** CHASING X、DVL、USBL、多波束圖像聲納、電子雲台相機

**其它可選擇配件：** 雷射卡尺、岸基供電系統、進水構件檢測儀、陰極保護探頭、超聲波測厚儀、機械臂

**方案價值：** 巡檢範圍廣、提升運維效率與安全性、精準識別定位、巡檢安全性高、降低巡檢成本



# 水下考古

- 水下古建遺址
- 沉船的探索與考古發現
- 遺址勘測與檢查
- 水下古老物品打撈



**搭載方案：**CHASING X、DVL、USBL、機械臂、多波束圖像聲納

**其它可選擇配件：**岸基供電系統、電子雲台相機

**方案价值：**巡檢範圍廣、避免考古人員安全風險、提升考古效率、降低考古人力成本、提升考古精準性、操作方便快捷

# 考察環保

- 科研考察
- 環境檢測
- 水質檢測
- 生物調查
- 地形測繪
- 排污調查
- 水下探索與科研實驗
- 數據採集與分析
- 教學與培訓



**搭載方案：** CHASING X、DVL、USBL、水質傳感器、機械臂、水質採樣器（500ml）

**其它可選擇配件：** 多波束圖像聲納、岸基供電系統、電子雲台相機

**方案價值：** SDK開放平台直接集成便於多場景研究應用、高效數據採集、科研樣品採集&分層水質採樣、提升安全性，科研創新&教學培訓與人才培養、學科建設與發展

# 產品規格

## 潛航器

尺寸	810*636*453mm
最大深度	350m
最大航速	前向4.5節，側向2節
最大抗流	4.5節
續行時間	可達2H（常規操作）
電池	1000Wh
供電方式	電池/岸基供電（選配）
工作環境	水下環境
工作溫度	-10°C~45°C

## 螢幕操控器

尺寸	292*156*79mm
重量	1.3kg
電池容量	7000mAh
續航時間	≥6H（視使用環境而定）
無線通信	Wi-Fi支援
HDMI	支持
防水等級	IP65

## 傳感器

IMU	三軸陀螺儀，加速度計，羅盤
深度傳感器	精度<±0.25m
溫度傳感器	精度<±2°C

## LED補光燈

亮度	2 x 6000lm
調光	無級調光（可通過APP調節光源亮度）

## 機身相機

CMOS	1/1.8"
光圈	F2.2
對焦距離	0.5m
視野	160°
照片最大解析度	800萬
照片格式	JPEG/DNG
普通錄影	UHD: 3840*2160, 4K/ 30 FPS FHD: 1920*1080 (1080P), 30/60/120FPS
慢動作錄影	720P: 6x (180FPS) 1080P: 4x (120FPS)
縮時錄影	4K/1080P 支援
影片最大位元率	60Mbps
影片格式	MP4
SD卡	標配128G，最大支援1T（可插拔）

## 雲台相機

CMOS	1/1.8"
光圈	F2.0
對焦距離	0.5m
視野	220°
照片最大解析度	800萬
照片格式	全景JPEG
影片最大位元率	60Mbps
影片格式	全景錄影MP4
普通錄影	UHD:3840*1920, 25 FPS
SD卡	標配128G，最大支援1T（可插拔）

CHASING

# CHASING X

專業級水下機器人

## 全向抗流 極致操控

革命性劃時代的海洋智能裝備

台灣總代理 韋克有限公司

(02) 2704-1033 / LINE:@proyang

[www.proyang.com.tw/chasing](http://www.proyang.com.tw/chasing)